

EXPOSÉ

Großzügiges Baugrundstück mit hoher Baudichte im Industriegebiet Kirchberg an der Raab | 5.000 m² GF

OBJEKTART	Baugrundstück
GRUNDFLÄCHE	5.000 m ²
WIDMUNG	Industriegebiet
BEBAUUNGSDICHTE	0,2 - 0,8
VERFÜGBAR	Nach Vereinbarung
KAUFPREIS	€ 1.500.000,-
PROVISION	3 % zzgl. 20 % USt.



Alle Informationen zu diesem und weiteren Objekten finden Sie auf unserer Website unter www.gersin.at !

OBJEKT-STANDORT

8324 Kirchberg an der Raab
Steiermark

OBJEKT-BESCHREIBUNG

Zum Verkauf steht ab sofort ein 5.000 m² großes Baugrundstück mitten im Berndorfer Industriegebiet in der Gemeinde Kirchberg an der Raab.

Fakten zum Grundstück:

- Das Baugrundstück ist vollständig aufgeschlossen.
- Bebauungsdichte: bis zu 0,8.
- Flächenwidmung: Industriegebiet.
- Parkplätze für ca. 10 Autos vorhanden.
- Eine bemerkenswerte Eigenschaft des Grundstücks ist zweifellos der vorhandene Hubschrauberlandeplatz. Potenzielle zukünftige Besitzer hätten die Möglichkeit, die Landrechte zu übernehmen und gegen Gebühr Landungen als zusätzliches Geschäft anzubieten, sofern sie den Landeplatz nicht selbst nutzen möchten. Es ist wichtig zu betonen, dass dies lediglich eine Option ist und der Hubschrauberlandeplatz nicht zwingend fortgeführt werden muss.
- Zusätzlich befindet sich auf dem Grundstück derzeit ein Firmengebäude mit einer Größe von etwa 250 m², das optional versetzt oder verkauft werden könnte, da es vollständig aus Fertigelementen besteht.

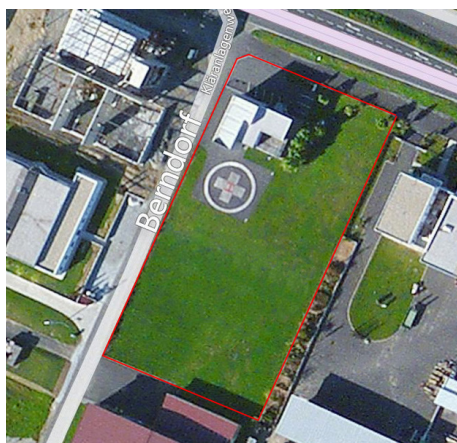
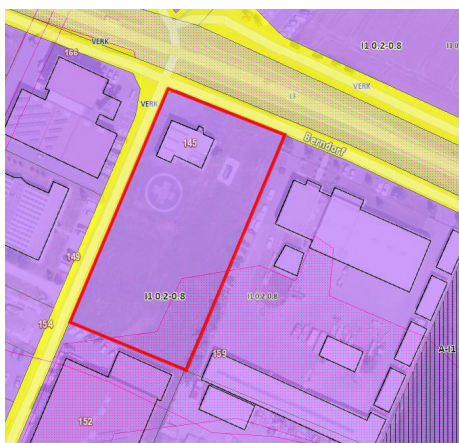
In wenigen Worten lässt sich sagen, dass dieses außergewöhnliche Baugrundstück zahlreiche Chancen und Möglichkeiten bietet.

Überzeugen Sie sich selbst und kontaktieren Sie uns gerne für einen gemeinsamen Besichtigungstermin!

Kaufpreis: € 1.500.000,-
Provision: 3 % zzgl. 20 % USt.

LAGE

- Die Autobahnauffahrt auf die A2 (Süd-Autobahn) befindet sich ca. 15 Fahrminuten entfernt.
- Die Stadt Graz kann in 30-40 Autominuten erreicht werden.



„Wir nehmen uns Zeit für Ihre Anliegen und freuen uns auf Ihre Anfrage!“

Melanie Martischinig

Tel.: +43 664 5649225

E-Mail: martischinig@gersin.at

A-8010 Graz, Seebachergasse 6

www.gersin.at

GER SIN
Immobilien

#wirbewegenwohnen



Gersin Immobilien



Gersin Immobilien



[gersin.at](https://www.gersin.at)